

TYPER

Typ **L**: Fästvinkelstycke, vänster

Typ **R**: Fästvinkelstycke, höger

Rostfritt stål 304 **NI**

matt, slipad **MT**

Friktionslager

Brons

självmörjande

TEKNISKA DATA

Den maximala belastningen för de ledade gångjärnen av rostfritt stål som specificeras nedan gäller standardanvändningar och tjänar som riktmärken vid avvikande tillämpningar. De resulterande krafterna leder till en lätt elastisk deformation, som vid behov kan kompenseras med hjälp av justeringsmöjligheterna.

KÄNNETECKEN OCH ANVÄNDNING

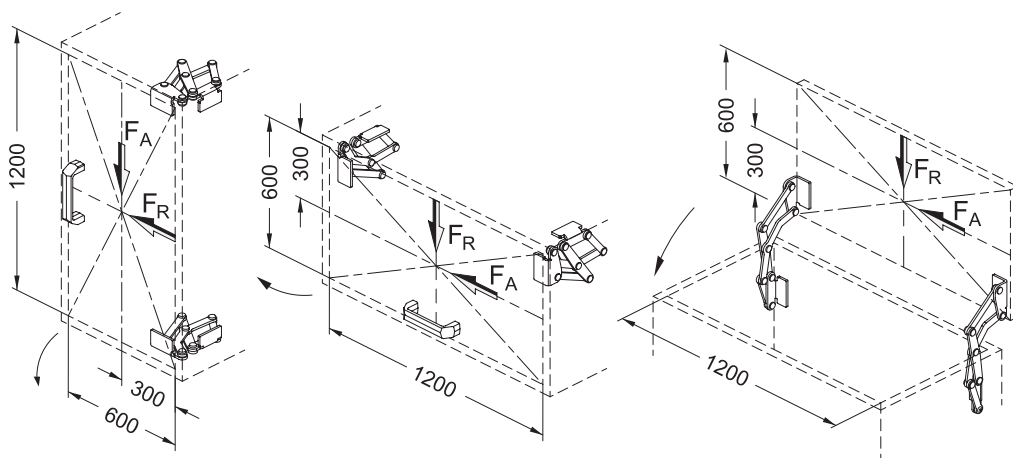
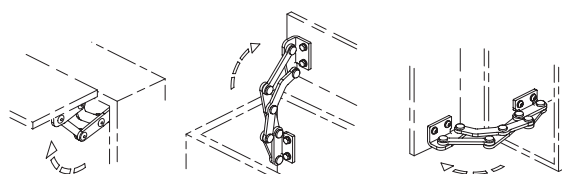
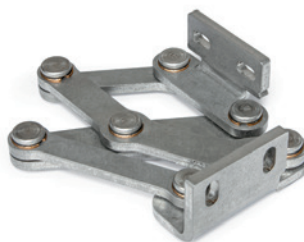
Det ledade gångjärnet av rostfritt stål GN 7231 monteras på insidan av klaffar, luckor och dörrar för att spara plats och hindra vandalism. Gångjärnen har en maximal öppningsvinkel på 90°, vilket gör dem perfekta för användning med tjocka dörrar.

Genom att använda denna typen av gångjärn blir husets exteriör fri från tillbehör som inte passar designen eller som bör undvikas helt för snabb och enkel rengöring.

Ledade gångjärn av rostfritt stål används i allmänhet parvis, vilket innebär att man använder en L-typ och en R-typ per öppning. För högre belastningar, t.ex. från stora klaffar eller luckor, kan de kompletteras med fler gångjärn av olika typ.

PÅ FÖRFRÅGAN

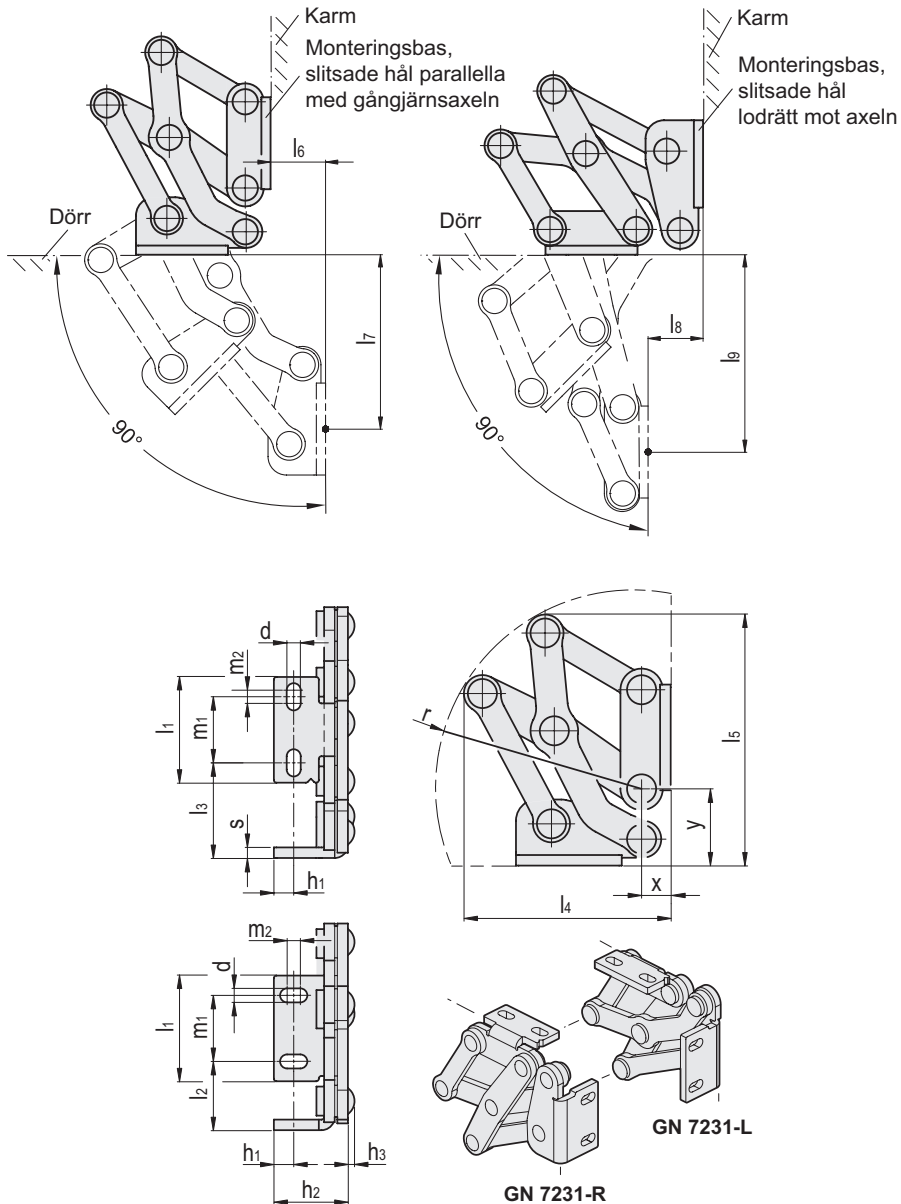
- andra material
- andra ytbeläggningar
- andra fästvinkelstycken
- andra öppningsvinklar
- andra maximala väggjockelekar
- annan lyftförelse



Motståndskraftstester	Axiell belastning	Radiell belastning
Benämning	FA [N]	Fr [N]
GN 7231-40	175	650
GN 7231-50	175	750
GN 7231-60	150	550

MONTERING OCH TYP AV GÅNGJÄRN

De ledade gångjärnen av rostfritt stål kan monteras på huset med spåren på fästvinkeln vinkelrätt eller parallellt mot gångjärnsaxeln. Detta resulterar i de två svängeskaperna som visas.



GN 7231-L

Kod	Benämning	h1	l1	l2	d	h2	h3	l3	l4	l5	l6	l7	l8	l9	m1	m2	r	s	x	y	△
GN.32321	GN 7231-NI-40-L-MT	7.5	40	26	5.3	28	2.5	36	78	95	23.9	75.8	23.9	85.8	25	5	77.5	4	11	29	267
GN.32323	GN 7231-NI-50-L-MT	10	50	35	6.5	35	2.5	46	101	126	37.2	97.9	37.2	108.6	30	6	97.5	5	19	37	533
GN.32325	GN 7231-NI-60-L-MT	12.5	60	40	8.5	40	2.5	61	126	163	63.9	117.8	63.9	138.6	36	8	127	5	22	47	667

GN 7231-R

Kod	Benämning	h1	l1	l2	d	h2	h3	l3	l4	l5	l6	l7	l8	l9	m1	m2	r	s	x	y	△
GN.32322	GN 7231-NI-40-R-MT	7.5	40	26	5.3	28	2.5	36	78	95	23.9	75.8	23.9	85.8	25	5	77.5	4	11	29	267
GN.32324	GN 7231-NI-50-R-MT	10	50	35	6.5	35	2.5	46	101	126	37.2	97.9	37.2	108.6	30	6	97.5	5	19	37	533
GN.32326	GN 7231-NI-60-R-MT	12.5	60	40	8.5	40	2.5	61	126	163	63.9	117.8	63.9	138.6	36	8	127	5	22	47	667

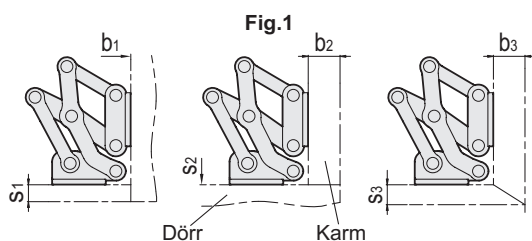
INOX STAINLESS STEEL

DESIGNVARIANTER

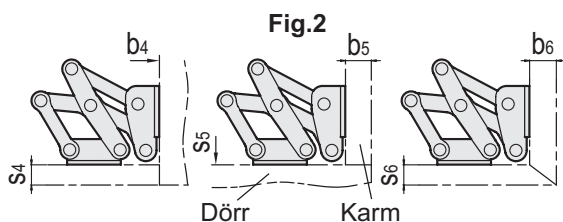
Dörrar, luckor och luckor kan vara infällda, i jämnhöjd eller gerade. Den maximala väggjockleken och böjstorleken för metallkonstruktioner nedan beror på respektive installationstyp.

- Monteringsfläns monterad på huset med spår vinkelrätt mot gångjärnsaxeln (se Fig.1).
- Monteringsfläns monterad på huset med spår parallellt med gångjärnsaxeln (se Fig.2).

Varianterna på utformning som visas representerar normala monteringsförhållanden. Om gångjärnets monteringsläge ändras eller en av de två väggjocklekarna är mindre än s eller b , så ändras de maximalt erhållbara måtten oberoende av varandra. Det gör det möjligt att i vissa fall arbeta med större väggjocklekar än de som specificeras med samma gångjärnsstorlek. En enkel konstruktionskontroll via CAD eller en provmontering rekommenderas därför.



Benämning	s1 max.	b1	s2	b2 max.	s3 max.	b3 max.
GN 7231-40	25	1 ... ∞	1 ... ∞	35	26	26
GN 7231-50	30	1 ... ∞	1 ... ∞	45	36	36
GN 7231-60	35	1 ... ∞	1 ... ∞	60	50	50



Benämning	s4 max.	b4	s5	b5 max.	s6 max.	b6 max.
GN 7231-40	35	1 ... ∞	1 ... ∞	25	26	26
GN 7231-50	45	1 ... ∞	1 ... ∞	30	36	36
GN 7231-60	60	1 ... ∞	1 ... ∞	35	50	50

JUSTERINGS- OCH FASTSÄTTNINGSLTERNATIV

De ledade gångjärnen av rostfritt stål kan justeras i tre olika plan under monteringen. Detta möjliggör exempelvis att toleranser kan justeras eller att de erforderliga tryckkrafterna för tätningar kan fastställas.

Två plan kan justeras via parallella eller vinkelräta spår i fästvinkelstyckena. I det tredje planet kan positionsjusteringar göras med distansplattorna av rostfritt stål GN 2372.

Distansplattor av rostfritt stål med gängade hål GN 2372 och plattor av rostfritt stål med gängande tappar GN 2376 (se sidan -) finns även för att fästa gångjärnen. Det senare kan svetsas på eller föras in utifrån genom väggen och fästas på plats. Alla tillbehör är konstruerade för användning med båda fästvinkelstyckena.

